



www.ventosystem.pl

Wywietrzak przemysłowy Typ: Vulcan II

Karta katalogowa
- Dokumentacja techniczno-ruchowa -



SPIS TREŚCI

1

PRZEZNACZENIE I OPIS PRODUKTU

2

SPECYFIKACJA MATERIAŁOWA

3

WARTOŚCI STATYCZNE I GRANICE
MONTAŻU

4

RYSUNKI POGLĄDOWE

5

WARIANTY TŁUMIENIA DŹWIĘKU

6

DANE TECHNICZNE I CERTYFIKATY

7

WYBRANE OBIEKTY REFERENCYJNE

Wywiewniki VULCAN II są przeznaczone do naturalnej wentylacji grawitacyjnej i oddymiania w przemyśle. Dwufunkcyjny VULCAN II jest następcą wywiewnika Heatmover-S CE i może być montowany na takich samych cokółach. Wywiewniki montowane w dachu zapewniają pełną ochronę przed wnikaniem opadów do wnętrza hali mimo całkowicie otwartego ciągu wentylacyjnego. Moduły ustawione w jednej osi na wspólnym cokole tworzą wywiewniki liniowe.

Jeden moduł przemysłowego wywiewnika dachowego składa się z rynien odprowadzających wodę deszczową, profilowanych płyt blaszanych kierujących przepływ powietrza oraz sześciu profilowanych lameli dwupowłokowych składających się na dwie żaluzje zamykające. W połączeniu z płytowym tłumikiem dźwięku wywiewnik tworzy wyrzutnię dachową z akustyczną ochroną otoczenia. Takie zestawy mogą być projektowane na prawie dowolną zadaną wartość tłumienia dźwięku. Siłowniki do sterowania wywiewnikiem znajdują się na obudowie zewnętrznej, przez co nie są narażone na przegrzanie od powietrza wywiewanego.

Wywiewnik Vulcan II występuje w dwóch wersjach:

- Vulcan II dwufunkcyjny certyfikowany na zgodność z normą oddymiającą PN-EN12101-2 służy do wentylacji technologicznej i dodatkowo do oddymiania (zastępuje tradycyjne klapy dymowe).
 - wyposażony jest w siłownik elektryczny posiadający dopuszczenie CNBOP lub siłownik pneumatyczny oraz układ samowyzwalania termicznego po przekroczeniu dopuszczalnej temperatury;
 - występuje tylko w wymiarze zewnętrznym 2.250mm x 3.000mm (wymiary otworu 1.500mm x 2.707mm).
- Vulcan II jednofunkcyjny (tylko do wentylacji bytowej lub technologicznej)
 - może mieć inne siłowniki elektryczne niż dopuszczone do oddymiania przez CNBOP;
 - może mieć długość mniejszą niż 3.000mm i odpowiednio krótszy cokół;
 - nie posiada układu samowyzwalania termicznego po przekroczeniu dopuszczalnej temperatury.

Główne cechy wywiewników Vulcan II to:

- 1.1 - znakomita charakterystyka zabezpieczenia przed wnikaniem opadów deszczu,
- 1.2 - wspaniałe właściwości aerodynamiczne, bardzo dobre właściwości materiałowe,
- 1.3 - wielorakie możliwości zastosowań:
 - a) w dachach płaskich i spadzistych
 - b) w konstrukcjach betonowych i murowanych z cegły
- 1.4 - łatwość i duża szybkość montażu w dowolnych długościach z przygotowanych fabrycznie modułów
- 1.5 - systemy modułowe
- 1.6 - jednolite wzornictwo,
- 1.7 - szerokość modułu : 2.250mm (szerokość otworu wlotowego 1.500mm)

2

SPECYFIKACJA MATERIAŁOWA

Materiał	- Aluminium – niekorodujący stop
Napęd	- elektryczny w wersji: <ul style="list-style-type: none"> · jednofunkcyjny - siłownik Jofo JM typ L/LS 230V/IP54 500 N lub siłownik Belimo BF230 230V/IP54 18/12 Nm · dwufunkcyjny - siłownik Belimo BF230 230V/IP54 (opcja IP66) 18/12 Nm
Wyposażenie dodatkowe	- układ samowyzwalania termicznego po przekroczeniu dopuszczalnej temperatury (dwufunkcyjny)
Akustyka	Tłumienność transmisji dźwięku przez wywietrzak Vulcan II: <ul style="list-style-type: none"> - bez tłumików kulisowych z cokołem h=500 mm R'w = 13 dB
Serwisowanie	Nie jest wymagane żadne szczególne serwisowanie, poza przeglądami wynikającymi z przepisów o urządzeniach do oddymiania pożarowego.

3

WARTOŚCI STATYCZNE I GRANICE MONTAŻU

Urządzenia spełniają wymagania odnośnie obciążalności wiatrowej i śniegowej według PN-EN 12101-2.

Masa (*): VULCAN II z aluminium - 255 kg (63 kg/m²)

(*) Masa została podana dla jednego modułu o max. wymiarach 2,25m x 3,0m, masy właściwe są wielkościami przybliżonymi (zależnie od długości modułu)!

Dopuszczalne granice nachylenia wywietrzaków:

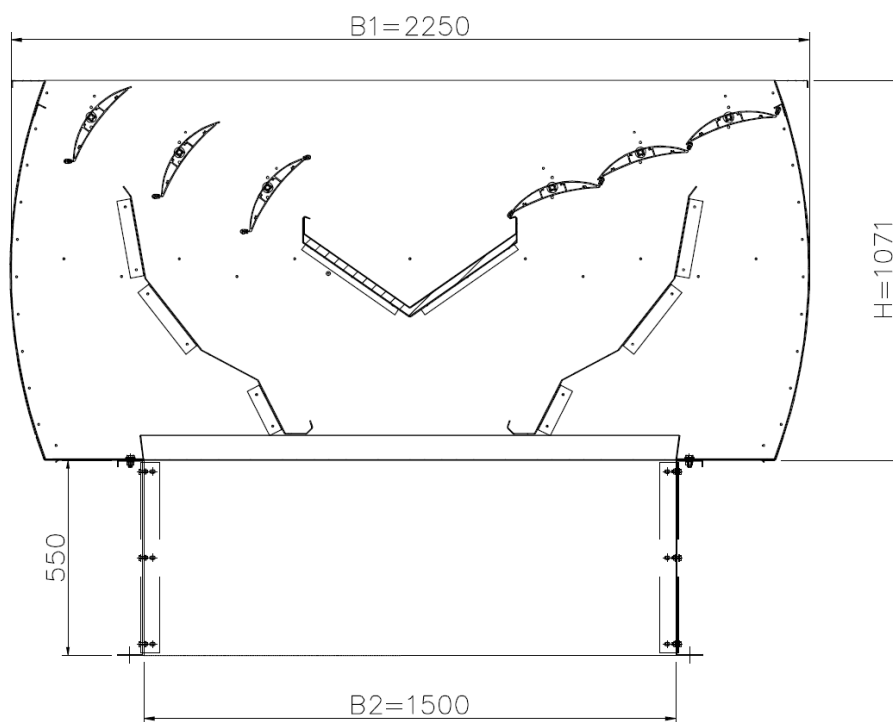
3.1 - w kierunku poprzecznym : 0° - 5°

3.2 - w kierunku jego długości (kierunku osi klap) :

- a) Vulcan II dwufunkcyjny 0° – 10° (ograniczenie wynikające z normy 12101-2)
- b) Vulcan II jednofunkcyjny – bez ograniczenia

4

RYSUNEK POGLĄDOWY



B1	2250
B2	1500
H	1071



5



WARIANTY TŁUMIENIA DŹWIĘKU


Poniżej zestawiono wartości izolacji akustycznej R'w oraz aerodynamicznego współczynnika przepływu w zależności od ilości i długości kulis akustycznych.

Ilość kulis (szerokość 200 mm)	Długość kulisy	Izolacja akustyczna R'w	Aerodynamiczny współczynnik przepływu Cv
2	500 mm	15 dB	0,55
2	750 mm	17 dB	0,55
2	1000 mm	19 dB	0,55
3	500 mm	18 dB	0,50
3	750 mm	21 dB	0,50
3	1000 mm	24 dB	0,50

6

DANE TECHNICZNE I CERTYFIKATY

	<p>SL i WL - Test według PN-EN 12101-2</p>
	<p>Test według PN-EN 12101-2 Określenie powierzchni aerodynamicznie czynnej. Współczynnik przepływu aerodynamicznego: - ze standardowym cokołem h=500 mm: $c_{v0} = 0,58$ - z dwoma kulisami akustycznymi (200 mm): $c_{v0} = 0,55$ - z trzema kulisami akustycznymi (200 mm): $c_{v0} = 0,50$</p>

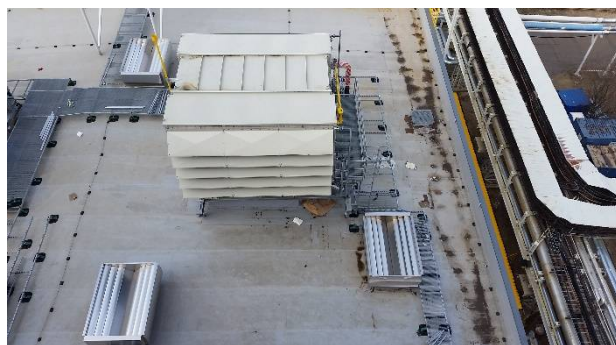
	<p>Test według DIN 4109 Pomiar wskaźnika izolacyjności akustycznej:</p> <table border="1"> <tr> <td>Częstotliwość [Hz]</td> <td>63</td> <td>125</td> <td>250</td> <td>500</td> <td>1k</td> <td>2k</td> <td>4k</td> <td>8K</td> <td>R'w</td> </tr> <tr> <td>wykt. tłum. [dB]</td> <td>2</td> <td>4</td> <td>5</td> <td>10</td> <td>14</td> <td>16</td> <td>17</td> <td>16</td> <td>13</td> </tr> </table>									Częstotliwość [Hz]	63	125	250	500	1k	2k	4k	8K	R'w	wykt. tłum. [dB]	2	4	5	10	14	16	17	16	13
Częstotliwość [Hz]	63	125	250	500	1k	2k	4k	8K	R'w																				
wykt. tłum. [dB]	2	4	5	10	14	16	17	16	13																				
	<p>Ocena odporności pożarowej: - dwufunkcyjna wersja Vulcan II jest certyfikowana na zgodność z normą zharmonizowaną PN-EN 12101-2 i spełnia warunki konieczne do oddymiania pożarowego jako kłapa dymowa. Vulcan II posiada klasę odporności pożarowej B600-A1.</p>																												

7

WYBRANE OBIEKTY REFERENCYJNE



Spalarnia Konin



Elektrociepłownia Gorzów

ventosystem

 air solution systems by
Robertson



Producent:
Robertson
Inh. Robert Allekotte e.K.
Beim Weidige 15
99510 Apolda

www.robertson.de
mailbox@robertson.de

Dystrybucja w Polsce:
VENTOSYSTEM sp. z o.o. sp. k.
www.ventosystem.pl
biuro@ventosystem.pl