



www.ventosystem.pl

Klapa upustowa nadciśnieniowa (przepona nadciśnieniowa) zapobiegająca skutkom eksplozji

Karta katalogowa
- Dokumentacja techniczno-ruchowa -



SPIS TREŚCI

1

OPIS PRODUKTU

2

SPECYFIKACJA MATERIAŁOWA

3

RYSUNKI POGLĄDOWE

4

DANE TECHNICZNE I CERTYFIKATY

5

WYBRANE OBIEKTY REFERENCYJNE

Kłapa upustowa nadciśnieniowa (przepona nadciśnieniowa) jest prostym, ale nowoczesnym urządzeniem do zapobiegania skutkom eksplozji w pomieszczeniach zamkniętych zagrożonych wybuchem - na przykład w gazowniach lub halach określonej produkcji chemicznej.

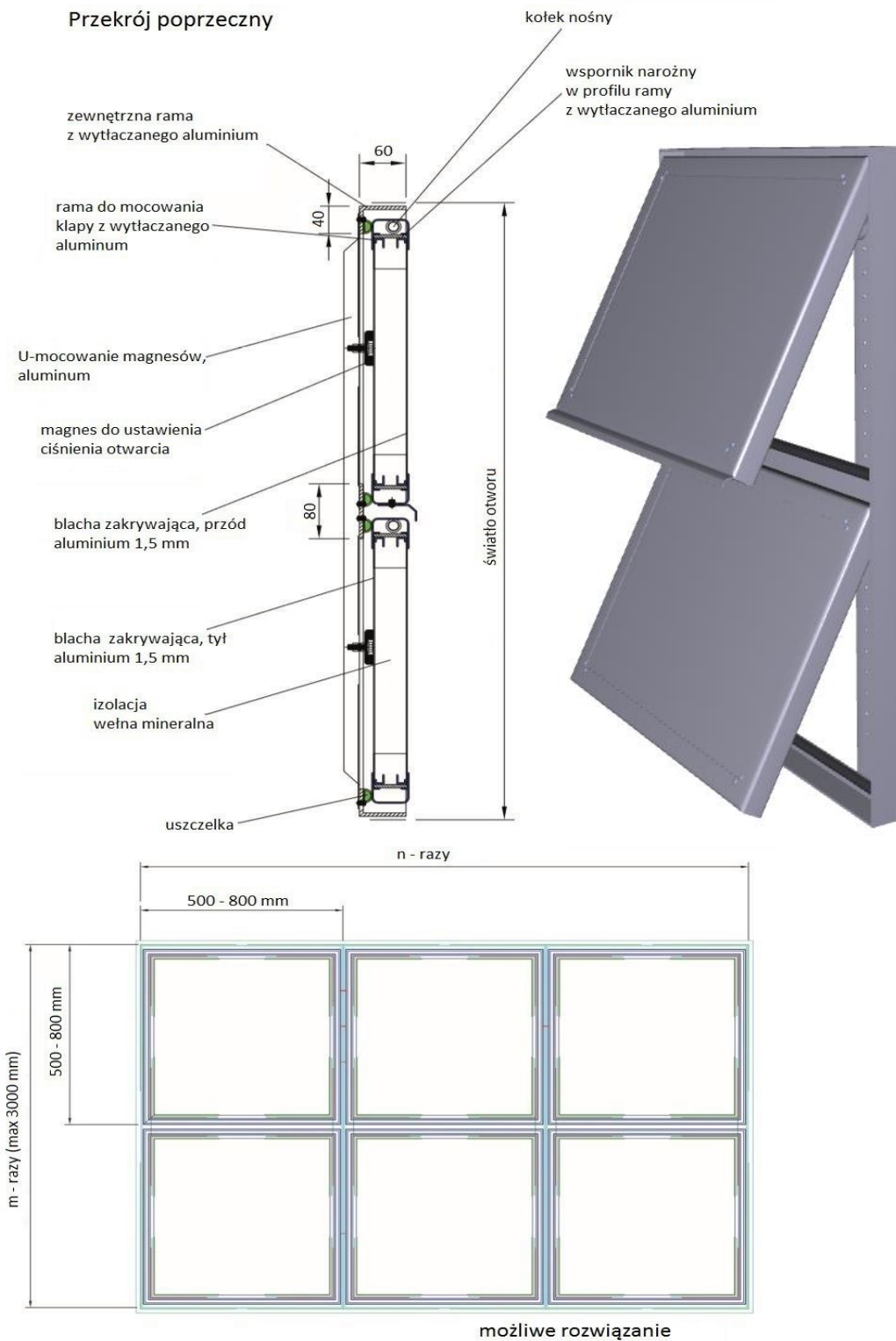
Kłapy te, albo inaczej przepony, są skonstruowane zgodnie ze stanem najnowszej techniki i przystosowane do zabudowy w zewnętrznych ścianach budynków. Izolacja termiczna zapobiega wychładzaniu pomieszczenia w zimie.

Kłapy są w swojej górnej części osadzone na osi w ramie przepony, a w części środkowej lub dolnej przytrzymywane do ramy za pomocą magnesów. Ta konstrukcja zapewnia pozostawanie w stanie zamkniętym w normalnych warunkach i automatyczne otwarcie przy wzroście ciśnienia powietrza na skutek eksplozji wewnątrz pomieszczenia. Zmieniając odległość magnesów od osi obrotu kłapy można regulować przy jakim wzroście ciśnienia (sile działającej na kłapę) automatycznie się ona otworzy i upuści ciśnienie zabezpieczając tym samym budynek przed ewentualnym zniszczeniem w przypadku eksplozji.

Po zadziałaniu kłapy zamykają się automatycznie pod własnym ciężarem, są nadal przytrzymywane przez magnesy i gotowe do następnego zadziałania.

Kłapa nadciśnieniowa:

Przepona	Rama czworoboczna z profili aluminiowych wyciskanych ciśnieniowo, o grubościach ścianek co najmniej 6mm. Kłapa przepony składa się z ramy aluminiowej (stop AlMg3) o ściankach grubości przynajmniej 3mm i niepalnej izolacji termicznej w postaci paneli. Pola kłap mogą być wypełnione blachą aluminiową lub dwuwarstwowym poliwęglanem grubości 10mm barwionym na kolor mleczny opalizujący.
Materiały	<ul style="list-style-type: none"> - Aluminium niepowlekane, w kolorze naturalnym - Aluminium lakierowane proszkowo - Aluminium eloksowane
Warunki montażu	Przepony mogą być montowane w ścianach wszelkiego rodzaju (jedno- i dwuwarstwowych, fasadach betonowych, murach z cegły i prefabrykatów itd.)
Montaż	Montaż na elementach konstrukcyjnych ścian za pomocą niekorodujących elementów mocujących.
Materiały mocujące	Stal nierdzewna i/lub aluminium.
Wykonanie z tłumieniem akustycznym	Materiał tłumiący grubości 40mm nie absorbuje wilgoci, jest niepalny (klasa A1)
Serwisowanie	Nie jest wymagane żadne szczególne serwisowanie
Waga	32 kg/m ²



4

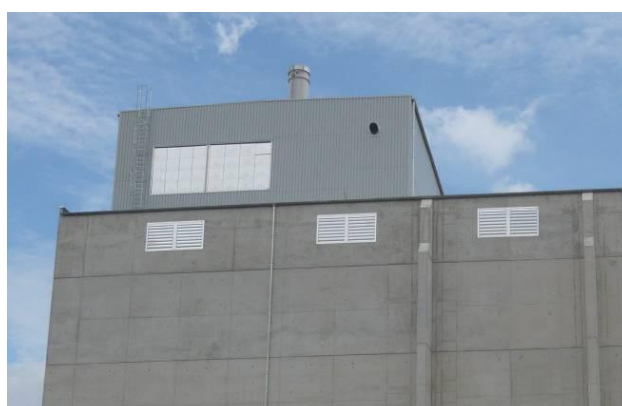
DANE TECHNICZNE I CERTYFIKATY



Świadectwo badania siły magnesów w przeponie nadciśnieniowej

5

WYBRANE OBIEKTY REFERENCYJNE



ventosystem

 air solution systems by
Robertson



Producent:
Robertson
Inh. Robert Allekotte e.K.
Beim Weidige 15
99510 Apolda

www.robertson.de
mailbox@robertson.de

Dystrybucja w Polsce:
VENTOSYSTEM sp. z o.o.
www.ventosystem.pl
biuro@ventosystem.pl